

CITOLOGIA *Exame Preventivo do Câncer do colo do útero*

É o exame preventivo do câncer do colo uterino e permite identificar com antecedência quais são as mulheres que tem propensão para desenvolver o câncer ginecológico. O câncer do colo do útero é causado por infecção sexualmente adquirida com certos tipos de HPV – Papiloma Vírus Humano, onde os dois tipos de HPV oncogênicos são o 16 e 18. Causam 90% dos cânceres do colo do útero e lesões pré-cancerosas no colo do útero, vagina, pênis e ânus.

TIPOS DE EXAMES PREVENTIVOS E SEUS DIFERENCIAIS

A **Citologia em meio líquido** a coleta é muito similar à convencional, podendo ser realizada por meio de espátula e escova cervical e endocervical, a diferença é que o material não será disposto em lâmina, mas colocado no frasco contendo o meio líquido, que além de preservar a morfologia celular tem função fixadora. Kits utilizados Cell Preserv ou surePath.

O processamento técnico da citologia em meio líquido também conta com diferenciais, sendo a automação um ponto forte do preparo de lâminas padronizadas, que separam detritos, muco, há uma retenção de interferentes, proporcionando uma amostra mais límpida, concentrada e garantia de que o material da lâmina tenha coloração uniforme e disposição celular em monocamada.

Esse método foi desenvolvido com o intuito de diminuir as falhas da citologia convencional, sua técnica permite a homogeneização do material e melhor disposição celular na lâmina, além da redução do número de hemácias e exsudato inflamatório. Além disso, nos possibilita, quando necessário, a inclusão de outros testes diagnósticos complementares de biologia molecular.

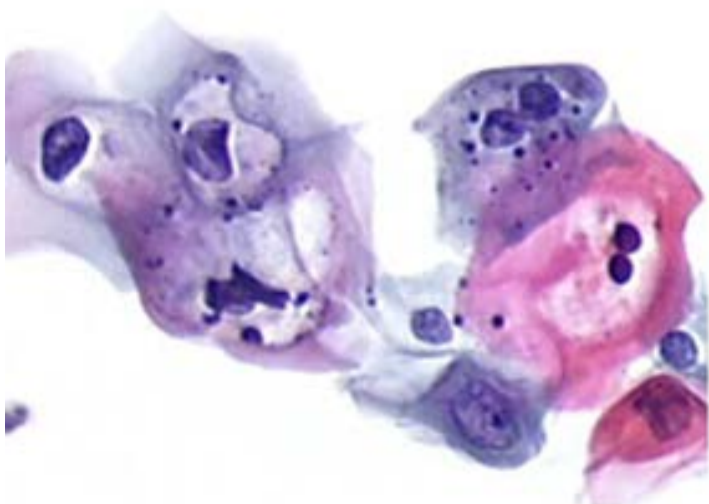
- HPV por captura híbrida ;
- HPV por Genotipagem de alto e baixo risco;
- Pesquisa de Chlamydia por PCR;
- Pesquisa de Neisseria gonorrhoea por PCR;
- Dentre outros patógenos que compõe o painel de DST multiplex;

A **Citologia convencional** é coletada por raspado e escovado cervical e endocervical e o material é disposto na lâmina e fixado. Após a coloração será visualizado no microscópio.

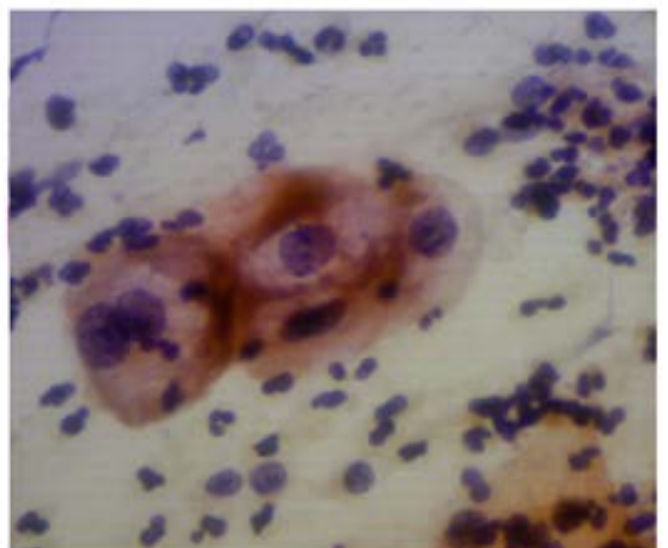
Apesar de ser bem estabelecido nos programas de rastreamento, possui limitações que podem resultar em amostras insatisfatórias ou resultados falso-negativos, sendo elas:

- Sobreposição de células;
- Presença de interferentes, como hemácias, células inflamatórias, muco, dentre outros;
- Dessecamento do material quando há uma fixação inadequada;
- Baixa sensibilidade (pequeno número de células permanece na lâmina).

MICROSCOPICAMENTE A DIFERENÇA ENTRE A CITOLOGIA EM MEIO LÍQUIDO E CONVENCIONAL



Citologia em Meio Líquido



Citologia convencional

CONSULTE SEU MÉDICO GINECOLOGISTA PERIODICAMENTE, POIS A PREVENÇÃO É A MELHOR FORMA DE COMBATE AO CÂNCER DE COLO DE ÚTERO.